

IC 122 SERIES

PGA(2.54mm pitch)

IC SOCKETS For Production Use

■ Grid 10X10 (TOP VIEW)

IC122-03610-0BS*(L)	IC122-04110-0BS*(L)	IC122-04510-0BS*(L)	IC122-04810-0BS*(L)	IC122-05410-0BS*(L)

■ Grid 11X11 (TOP VIEW)

IC122-04011-0BS*(L)	IC122-04411-0BS*(L)	IC122-05511-0BS*(L)	IC122-06811-0BS*(L)	IC122-06911-0BS*(L)
IC122-07211-0BS*(L)	IC122-07211-1BS*(L)	IC122-07211-2BS*(L)	IC122-07311-0BS*(L)	IC122-07311-1BS*(L)
IC122-07311-2BS*(L)	IC122-07511-0BS*(L)	IC122-07611-0BS*(L)	IC122-08011-0BS*(L)	IC122-08411-0BS*(L)
IC122-08411-1BS*(L)	IC122-08511-0BS*(L)	IC122-08511-1BS*(L)	IC122-08511-0BS*(L)	

■ Grid 12X12 (TOP VIEW)

IC122-08012-0BS*(L)	IC122-08112-0BS*(L)	IC122-08412-0BS*(L)	IC122-08812-0BS*(L)	IC122-08812-1BS*(L)

Note: ●Contacts
⊗Polarity keys

IC 122 SERIES

PGA(2.54mm pitch)

Grid 12X12 (TOP VIEW)

IC122-06912-0BS*(L)	IC122-06912-1BS*(L)	IC122-06912-2BS*(L)	IC122-10712-0BS*(L)	IC122-10812-0BS*(L)
IC122-10912-0BS*(L)	IC122-11212-0BS*(L)	IC122-12012-0BS*(L)		

Grid 13X13 (TOP VIEW)

IC122-06513-0BS*(L)	IC122-06913-0BS*(L)	IC122-07313-0BS*(L)	IC122-08413-0BS*(L)	IC122-08513-0BS*(L)
IC122-08513-1BS*(L)	IC122-08813-0BS*(L)	IC122-08613-1BS*(L)	IC122-08913-0BS*(L)	IC122-08913-1BS*(L)
IC122-09813-0BS*(L)	IC122-10013-0BS*(L)	IC122-10013-1BS*(L)	IC122-10013-2BS*(L)	IC122-10113-0BS*(L)
IC122-11213-0BS*(L)	IC122-11413-0BS*(L)	IC122-11613-0BS*(L)	IC122-12013-0BS*(L)	IC122-12113-0BS*(L)

Note: ●Contacts
⊗Polarity keys

IC 122 SERIES

PGA(2.54mm pitch)

IC SOCKETS FOR PRODUCTION USE

Grid 13X13 (TOP VIEW)

IC122-12413-0BS*(L)	IC122-12813-0BS*(L)	IC122-12A13-1BS*(L)	IC122-13C13-0BS*(L)	IC122-13313-1BS*(L)
IC122-13313-2BS*(L)	IC122-13413-0BS*(L)	IC122-13A13-1BS*(L)	IC122-14413-0BS*(L)	

Grid 14X14 (TOP VIEW)

IC122-08014-0BS*(L)	IC122-04014-0BS*(L)	IC122-09014-0BS*(L)	IC122-09714-0BS*(L)	IC122-10114-0BS*(L)
IC122-12414-0BS*(L)	IC122-12414-1BS*(L)	IC122-12514-0BS*(L)	IC122-13114-0BS*(L)	IC122-15214-1BS*(L)
IC122-13314-0BS*(L)	IC122-13314-1BS*(L)	IC122-13314-2BS*(L)	IC122-13514-0BS*(L)	IC122-15014-0BS*(L)
IC122-16014-0BS*(L)				

Note: ●Contacts
⊗Polarity keys

IC 122 SERIES

PGA(2.54mm pitch)

Grid 15X15 (TOP VIEW)

IC122-0415-OBS*(L)	IC122-1015-OBS*(L)	IC122-1115-OBS*(L)	IC122-1215-OBS*(L)	IC122-12515-OBS*(L)
IC122-14115-OBS*(L)	IC122-14215-OBS*(L)	IC122-14315-OBS*(L)	IC122-14415-OBS*(L)	IC122-14515-OBS*(L)
IC122-14615-OBS*(L)	IC122-14715-OBS*(L)	IC122-14815-OBS*(L)	IC122-14915-OBS*(L)	IC122-14915-2BS*(L)
IC122-15315-OBS*(L)	IC122-15515-OBS*(L)	IC122-15515-2BS*(L)	IC122-16015-OBS*(L)	IC122-16315-OBS*(L)
IC122-17615-OBS*(L)	IC122-17715-OBS*(L)	IC122-17915-OBS*(L)	IC122-18015-OBS*(L)	IC122-18015-1BS*(L)
IC122-18115-OBS*(L)	IC122-18215-OBS*(L)	IC122-20015-OBS*(L)		

Note: ● Contacts
⊗ Polarity keys

IC 122 SERIES

PGA(2.54mm pitch)

Grid 17X17 (TOP VIEW)

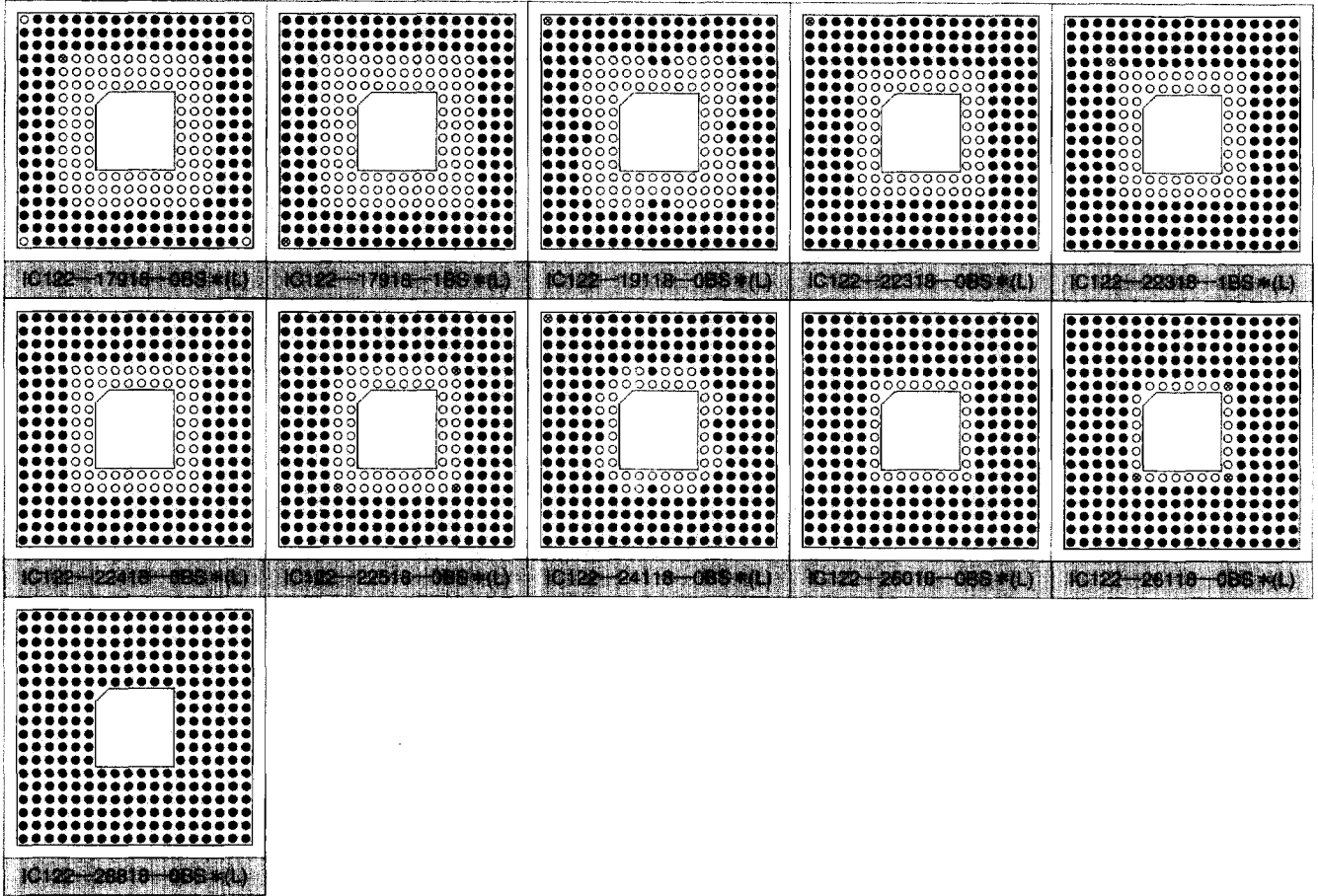
IC122-12017-0BS*(L)	IC122-14517-0BS*(L)	IC122-14617-0BS*(L)	IC122-15017-0BS*(L)	IC122-15517-0BS*(L)
IC122-16017-0BS*(L)	IC122-16517-0BS*(L)	IC122-16617-0BS*(L)	IC122-16817-0BS*(L)	IC122-17517-0BS*(L)
IC122-17617-0BS*(L)	IC122-17517-2BS*(L)	IC122-17617-2BS*(L)	IC122-18117-0BS*(L)	IC122-18017-0BS*(L)
IC122-19217-0BS*(L)	IC122-20717-0BS*(L)	IC122-20617-0BS*(L)	IC122-20817-0BS*(L)	IC122-20917-0BS*(L)
IC122-20917-1BS*(L)	IC122-21117-0BS*(L)	IC122-22617-0BS*(L)	IC122-23217-0BS*(L)	IC122-24017-0BS*(L)

Note: ●Contacts
 ⊗Polarity keys

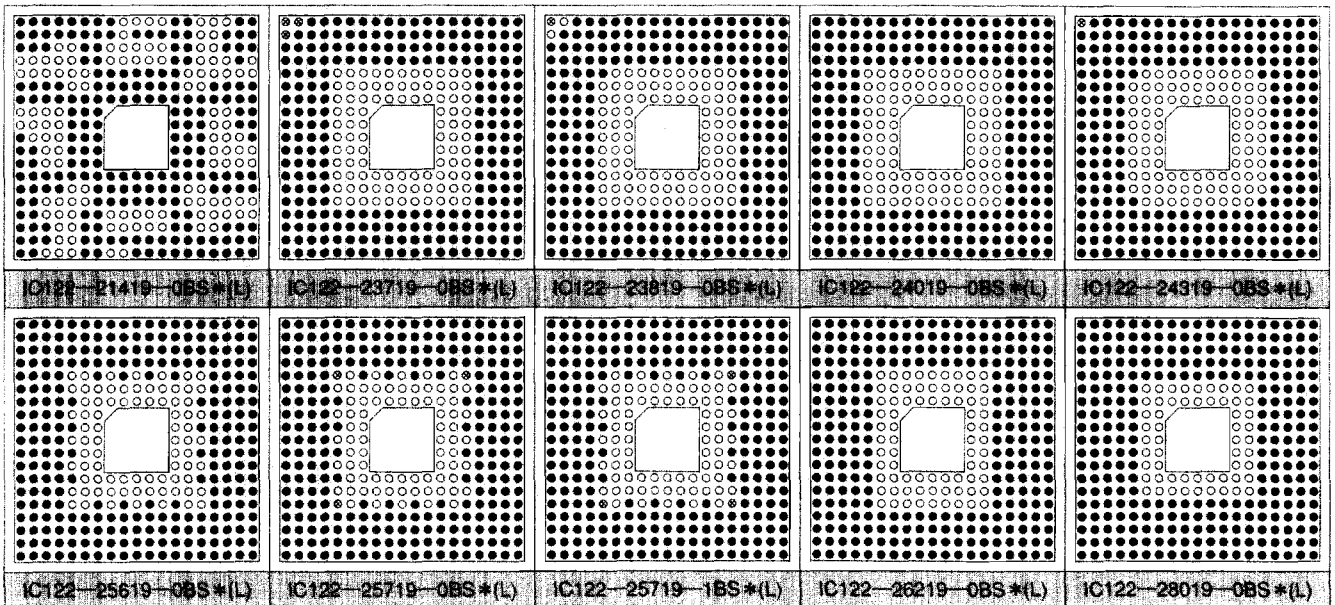
IC 122 SERIES

PGA(2.54mm pitch)

■ Grid 18X18 (TOP VIEW)



■ Grid 19X19 (TOP VIEW)

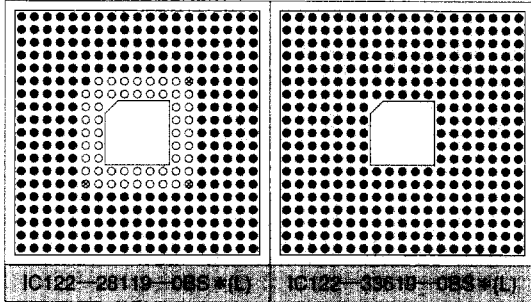


Note: ● Contacts
 ⊗ Polarity keys

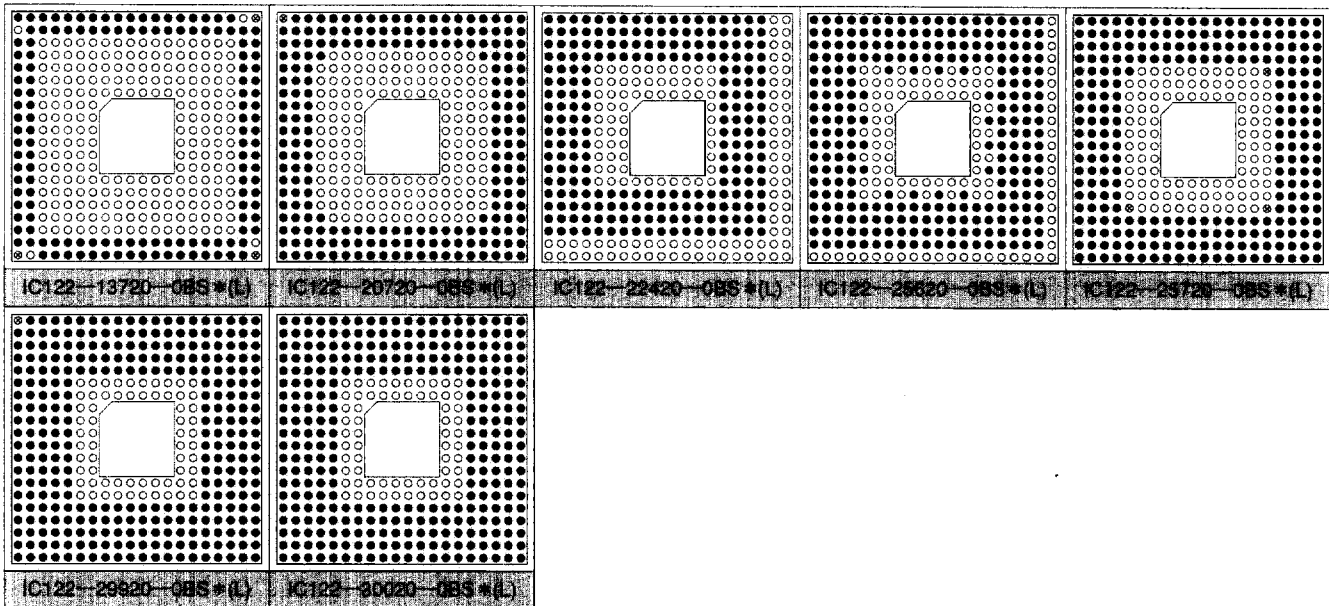
IC 122 SERIES

PGA(2.54mm pitch)

■ Grid 19X19 (TOP VIEW)

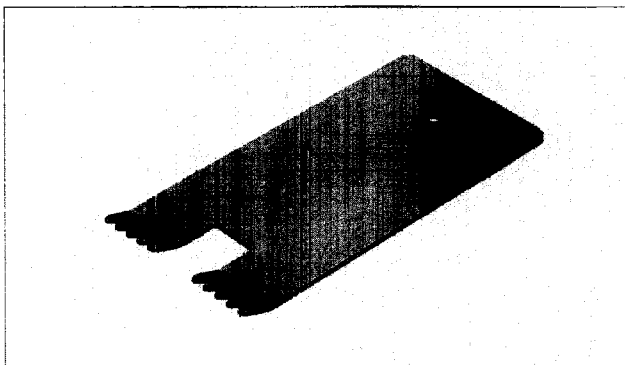


■ Grid 20X20 (TOP VIEW)



Note: ● Contacts
 ⊗ Polarity keys

■ PGA Extraction Tool



Part No.: LSI-PULL-21

IC SOCKETS For Production-Use

IC122 Series Pin Pattern Selection

Please use the pattern selector below to order unique pin patterns that are not found in this catalog.

	1	2	3	4	5	6	7	8	9	10	11	12	13	14	15	16	17	18	19	20	
A	○	○	○	○	○	○	○	○	○	○	○	○	○	○	○	○	○	○	○	○	○
B	○	○	○	○	○	○	○	○	○	○	○	○	○	○	○	○	○	○	○	○	○
C	○	○	○	○	○	○	○	○	○	○	○	○	○	○	○	○	○	○	○	○	○
D	○	○	○	○	○	○	○	○	○	○	○	○	○	○	○	○	○	○	○	○	○
E	○	○	○	○	○	○	○	○	○	○	○	○	○	○	○	○	○	○	○	○	○
F	○	○	○	○	○	○	○	○	○	○	○	○	○	○	○	○	○	○	○	○	○
G	○	○	○	○	○	○	○	○	○	○	○	○	○	○	○	○	○	○	○	○	○
H	○	○	○	○	○	○	○	○	○	○	○	○	○	○	○	○	○	○	○	○	○
I	○	○	○	○	○	○	○	○	○	○	○	○	○	○	○	○	○	○	○	○	○
J	○	○	○	○	○	○	○	○	○	○	○	○	○	○	○	○	○	○	○	○	○
K	○	○	○	○	○	○	○	○	○	○	○	○	○	○	○	○	○	○	○	○	○
L	○	○	○	○	○	○	○	○	○	○	○	○	○	○	○	○	○	○	○	○	○
M	○	○	○	○	○	○	○	○	○	○	○	○	○	○	○	○	○	○	○	○	○
N	○	○	○	○	○	○	○	○	○	○	○	○	○	○	○	○	○	○	○	○	○
O	○	○	○	○	○	○	○	○	○	○	○	○	○	○	○	○	○	○	○	○	○
P	○	○	○	○	○	○	○	○	○	○	○	○	○	○	○	○	○	○	○	○	○
Q	○	○	○	○	○	○	○	○	○	○	○	○	○	○	○	○	○	○	○	○	○
R	○	○	○	○	○	○	○	○	○	○	○	○	○	○	○	○	○	○	○	○	○
S	○	○	○	○	○	○	○	○	○	○	○	○	○	○	○	○	○	○	○	○	○
T	○	○	○	○	○	○	○	○	○	○	○	○	○	○	○	○	○	○	○	○	○

Method of Pin Pattern Selection (Top View)

- (1) Starting from point (1, A), blacken the circles where contacts are needed.
- (2) Encircle the applicable grid size in the table below and write the number of pins (number of blackened circles).

Grid Size	10×10, 11×11, 12×12, 13×13, 14×14, 15×15, 17×17, 18×18, 19×19, 20×20
No. of Pins	Pins