

## パワートランジスタモジュール

### POWER TRANSISTOR MODULE

#### ■特長：Features

- フリーホイーリングダイオード内蔵 Including Free Wheeling Diode
- $h_{FE}$ が高い High DC Current Gain
- 絶縁形 Insulated Type

#### ■用途：Applications

- 大電力スイッチング High Power Switching
- AC モータ制御 A.C Motor Controls
- DC モータ制御 D.C Motor Controls
- 無停電電源装置 Uninterruptible Power Supply

#### ■定格と特性：Maximum Ratings and Characteristics

- 絶対最大定格：Absolute Maximum Ratings

Items	Symbols	Ratings	Units
コレクタ・ベース間電圧	$V_{CB0}$	600	V
コレクタ・エミッタ間電圧	$V_{CE0}$	600	V
コレクタ・エミッタ間電圧	$V_{CE0(SUS)}$	450	V
エミッタ・ベース間電圧	$V_{EB0}$	7	V
コレクタ電流	DC	$I_C$	30 A
	1ms	$I_{CP}$	60 A
	DC	$-I_C$	30 A
ベース電流	DC	$I_B$	1.8 A
	1ms	$I_{BP}$	3.6 A
コレクタ損失	one Transistor	$P_C$	250 W
	two Transistors	$P_C$	500 W
接合部温度	$T_j$	+150	°C
保存温度	$T_{stg}$	-40 ~ +125	°C
重量	m	175	g
絶縁耐圧	AC. 1min	Viso	2500 V
締付けトルク	Mounting ※1	35	kg·cm
	Terminals ※1	35	kg·cm

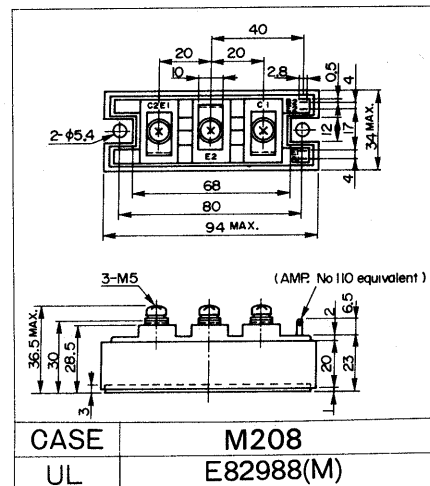
- 電気的特性：Electrical Characteristics ( $T_j = 25^\circ\text{C}$ )

Items	Symbols	Test Conditions	Min	Typ	Max	Units
コレクタ・ベース間電圧	$V_{CB0}$	$I_{CBO} = 1\text{mA}$	600			V
コレクタ・エミッタ間電圧	$V_{CE0}$	$I_C = 1\text{mA}$	600			V
コレクタ・エミッタ間電圧	$V_{CE0(SUS)}$	$I_C = 1\text{A}$	450			V
	$V_{CEX(SUS)}$	$I_C = 60\text{A}, V_{EB} = 6\text{V}, -I_{B2} = 0.6\text{A}$	500			V
エミッタ・ベース間電圧	$V_{EB0}$	$I_{EBO} = 200\text{mA}$	7			V
コレクタしゃ断電流	$I_{CBO}$	$V_{CB0} = 600\text{V}$			1.0	mA
エミッタしゃ断電流	$I_{EBO}$	$V_{EB0} = 7\text{V}$			200	mA
コレクタ・エミッタ間電圧	$-V_{CE}$	$-I_C = 30\text{A}$			1.5	V
直・流電流増幅率	$h_{FE}$	$I_C = 30\text{A}, V_{CE} = 5\text{V}$	100			—
コレクタ・エミッタ飽和電圧	$V_{CE(Sat)}$	$I_C = 30\text{A}, I_B = 0.6\text{A}$			2.0	V
	$V_{BE(Sat)}$				2.5	V
スイッチング時間	$t_{on}$	$I_C = 30\text{A}, V_{CE} = 300\text{V}$			3.0	$\mu\text{s}$
	$t_{stg}$	$I_{B1} = +0.6\text{A}$			12	$\mu\text{s}$
	$t_f$	$I_{B2} = -0.6\text{A}$			4.0	$\mu\text{s}$
逆回復時間	$t_{rr}$	$-I_C = 30\text{A}, V_{BE} = -6\text{V}, -di/dt = 50\text{A}/\mu\text{s}$			0.6	$\mu\text{s}$

- 熱的特性：Thermal Characteristics

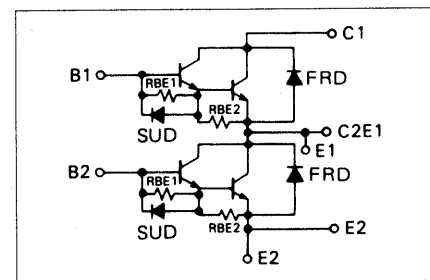
Items	Symbols	Test Conditions	Min	Typ	Max	Units
熱抵抗 抗	$R_{th(j-c)}$	Transistor			0.5	°C/W
熱抵抗 抗	$R_{th(j-c)}$	Diode			2.0	°C/W
熱抵抗 抗	$R_{th(c-t)}$	With Thermal Compound		0.05		°C/W

#### ■外形寸法：Outline Drawings



#### ■等価回路

#### Equivalent Circuit Schematic



#### Note:

- ※1: 推奨値 Recommendable Value;  
M5: 25 ~ 30 kg·cm

For more information, contact:

**Collmer Semiconductor, Inc.**

P.O. Box 702708

Dallas, TX 75370

972-233-1589

972-233-0481 Fax

<http://www.collmer.com>